

Parc Naturel Bardenas Reales de Navarra

Réserve de la Biosphère



Cadre géographique

Les Bardenas Reales constituent un vaste territoire (41.845 hectares), semi-désertique et dépeuplé, situé au SE de Navarre. Le paysage est caractéristique, le relief abrupt et sillonné de cabezos, de plaines, de canyons encastrés... Le climat se caractérise par des étés chauds, des hivers froids et de rares pluies (350 l/m²). Dans les grandes lignes nous pouvons différencier trois zones. **La Bardena Blanca** est la dépression centrale, aux sols souvent blanchâtres et nus et à l'aspect désertique. **El Plano** est une terrasse alluviale élevée presque plate, dont les sols proviennent des apports de la rivière Aragon. **La Negra** se caractérise par l'existence de grandes plaines formées par des strates horizontaux calcaires, les talus recouverts de pins et de yeuses et sa terre foncée, sont sans doute, à l'origine du toponyme.



La communauté des Bardenas Reales

Ce territoire appartenait au patrimoine des Rois de Navarre qui, à partir du IXe siècle, octroyèrent des droits d'usage à différentes localités.

En 1705 ces droits exclusifs se confirmèrent et s'unifièrent aux mains de vingt-deux entités appelées co-jouissantes, car elles sont les seules à jouir de leur exploitation en commun : Arguedas, Buñuel, Cabanillas, Cadreita, Caparrosa, Carcastillo, Corella, Cortes, Falces, Funes, Fustiñana, Marcilla, Mélida, Milagro, Peralta, Santacara, Tudela, Valtierra, Villafranca, Valle de Roncal, Valle de Salazar et Monasterio de la Oliva. Ces entités forment depuis lors la Communauté des Bardenas Reales, Entité Locale qui gère le territoire.



Le milieu naturel

Les Bardenas Reales constituent un espace naturel vaste et complexe où sont représentés différents habitats dont certains sont dotés d'une exceptionnelle richesse. En résumé, nous pouvons différencier les unités environnementales suivantes : des pinèdes de pins d'Alep, des garrigues (yeuse, sabine, romarin...), des cistes (ontinas, sparte...) et des marais salants (tamaris, soude...), de zones humides (mares et canyons) des falaises, des constructions et des cultures. Concernant la faune, les espèces les plus singulières sont les oiseaux steppiques adaptés à vivre dans des endroits plats et dégagés, avec peu de végétation. Ils sont nombreux sur ces terres, notamment dans la dépression de la Blanca. On peut citer : l'alouette commune, le cochevis (sauvage et commun), la calandre, le traquet oreillard, le traquet motteux, la gélinotte, le ganga unibande, l'outarde canepetière, etc. Le sirli de Dupont se distingue car il est très rare, tandis que l'outarde, le géant des steppes, visite de façon sporadique certaines zones céréalières. Il existe d'autres habitants importants comme les rapaces, certains d'entre eux très faciles à apercevoir : le vautour fauve, l'aigle royal, le vautour percnoptère, le grand duc, la buse, l'épervier, etc. Les mammifères vivent dans tous les milieux, bien qu'ils soient discrets et difficiles à apercevoir : le lapin, le lièvre, le renard, la belette, le blaireau, le chat sauvage, le chevreuil ou le sanglier. Des oiseaux aquatiques, des amphibiens, des reptiles, des poissons et des invertébrés qui complètent la faune du parc naturel.



Espace Naturel Protégé

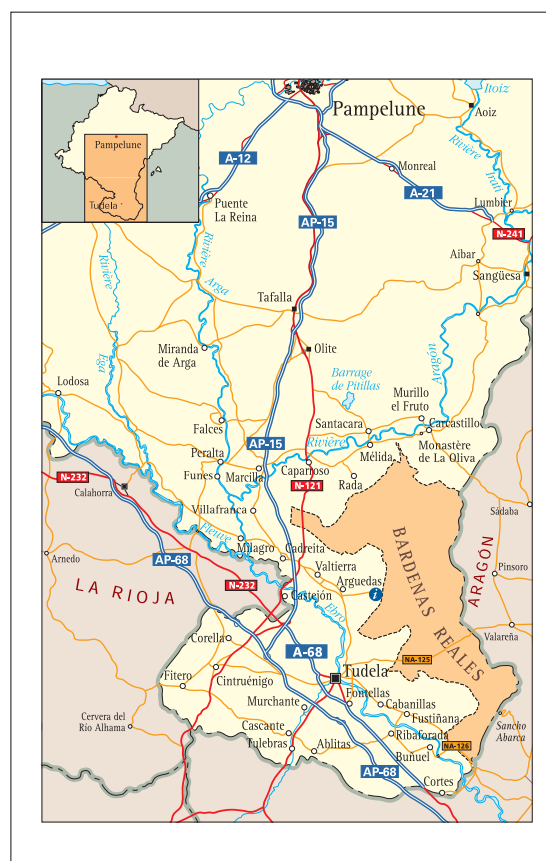
Le Bardenas Reales forment un territoire dont la nature est privilégiée et surtout singulière. Fruit de la reconnaissance de ces valeurs naturelles, la zone est protégée et définie par plusieurs dispositions légales.

- **Parc Naturel**, site classé par le Parlement de Navarre (1999).
- **Lieu d'Intérêt Communautaire (LIC)**, proposé par le Gouvernement de Navarre (2000) pour intégrer le Réseau Nature 2000 européen.
- **Réserve de la Biosphère**, titre décerné par l'Organisation des Nations Unies pour l'Éducation, la Science et la Culture (UNESCO) (2.000).



Réglementation

- La circulation avec des véhicules à moteur et bicyclettes n'est autorisée que sur les chemins signalés à cet effet.
- Vitesse maximale: 40 km/h.
- La promenade est autorisée sur tous les chemins sauf dans les zones interdites de façon expresse.
- Respectez la faune sauvage, le bétail, la végétation et le patrimoine.
- N'abandonnez aucun type de déchets ni de résidus.
- Les chiens doivent être tenus en laisse afin qu'ils ne dérangent pas la faune ou le bétail.
- Évitez les bruits superflus.
- Le camping et le caravanning sont interdits.
- Veuillez suivre les indications des gardes.
- Il est interdit d'allumer des feux.
- Horaire des visites: de 8h00 à une heure avant la tombée de la nuit.



Itinéraires balisés

Afin d'aider les visiteurs à connaître ce territoire, la Communauté des Bardenas a aménagé un réseau d'itinéraires qui permettent d'avoir un aperçu complet de ses écosystèmes (guide officiel en vente). La plupart sont conçus pour VTT, certains pour des véhicules à moteur, et l'accès à pied est permis sur tous les chemins, sauf sur ceux interdits pour des besoins de protection. Il n'est donc pas permis de passer sur les chemins non autorisés, et à plus forte raison en dehors des pistes.

PROMENADES À PIED : Il existe trois itinéraires courts qui permettent de visiter des points d'intérêt, il y a sur chacun d'eux un panneau indiquant le départ de la randonnée ainsi que les balises sur les poteaux en bois.

VTT : Il s'agit de neuf itinéraires répartis sur toutes les zones des Bardenas. On y trouve aussi un panneau indiquant le départ de la randonnée ainsi que des balises sur des plaques placées sur des bornes en béton à toutes les intersections.

MOTEUR : C'est un réseau des principaux chemins qui permettent d'avoir une connaissance basique des zones les plus importantes et où l'on doit circuler avec précaution pour éviter l'érosion des pistes et le risque qu'il peut y avoir pour les promeneurs et les cyclistes. Les autres chemins sont réservés à l'usage professionnel. Les visiteurs doivent respecter cette réglementation et contribuer ainsi à la conservation de cet espace.

Centre d'Información des Bardenas Reales de Navarre
 Entrée à partir de la NA-8712, km 0,8
 Route du Parc Naturel, km 6
 31513 Arguedas (Navarra) • Tel.: 948 830 308
 Courrier électronique : turismo@bardenasreales.es
 www.bardenasreales.es

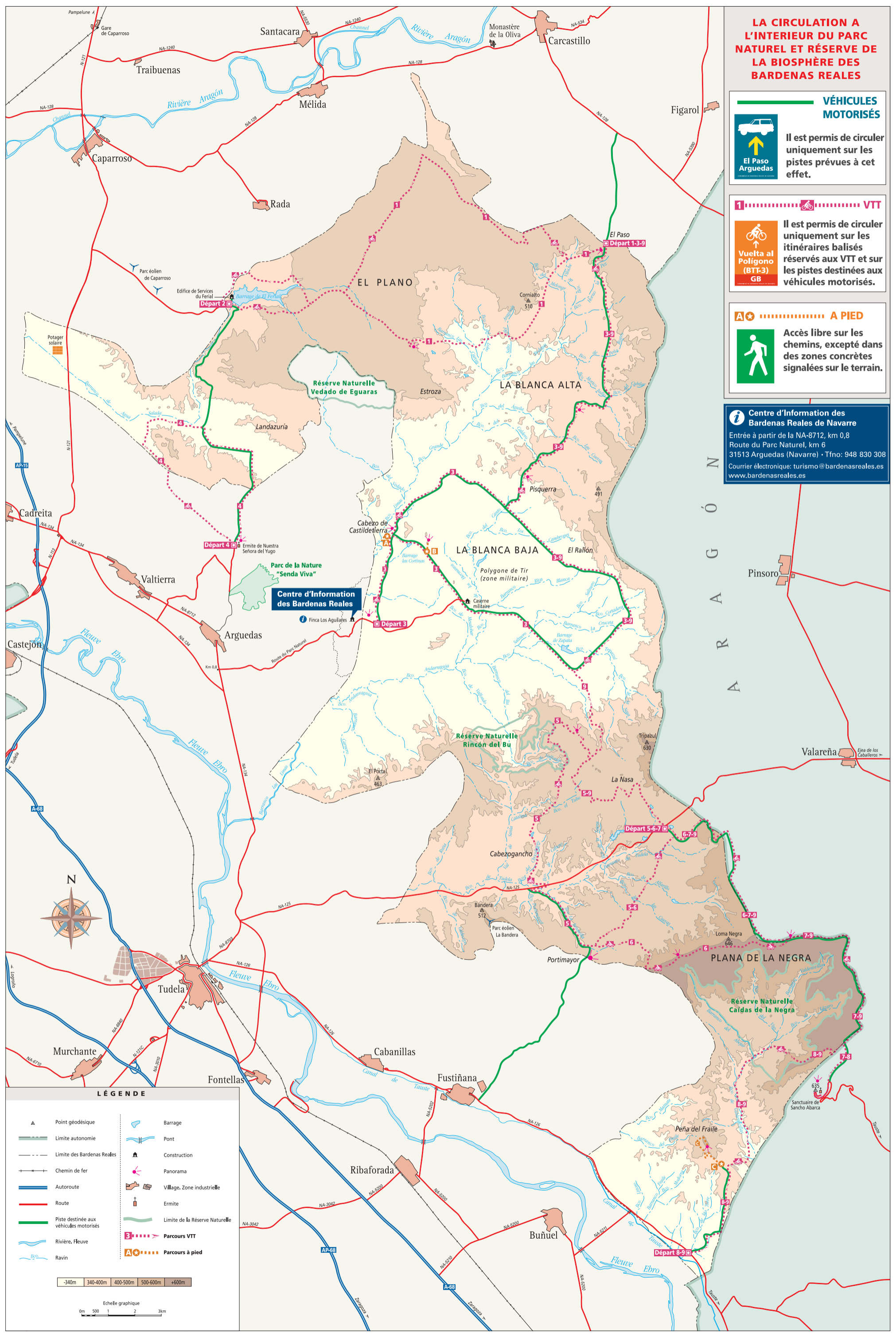
LA CIRCULATION A L'INTERIEUR DU PARC NATUREL ET RÉSERVE DE LA BIOSPHERE DES BARDENAS REALES

VÉHICULES MOTORISÉS
 Il est permis de circuler uniquement sur les pistes prévues à cet effet.
El Paso Arguedas

VTT
 Il est permis de circuler uniquement sur les itinéraires balisés réservés aux VTT et sur les pistes destinées aux véhicules motorisés.
Vuelta al Polígono (BTT-3) GB

A PIED
 Accès libre sur les chemins, excepté dans des zones concrètes signalées sur le terrain.

Centre d'Information des Bardenas Reales de Navarre
 Entrée à partir de la NA-8712, km 0,8
 Route du Parc Naturel, km 6
 31513 Arguedas (Navarre) · Tfno: 948 830 308
 Courrier électronique: turismo@bardenasreales.es
www.bardenasreales.es



LÉGENDE

	Point géodésique		Barrage
	Limite autonomie		Pont
	Limite des Bardenas Reales		Construction
	Chemin de fer		Panorama
	Autoroute		Village. Zone industrielle
	Route		Ermite
	Piste destinée aux véhicules motorisés		Limite de la Réserve Naturelle
	Rivière, Fleuve		Parcours VTT
	Ravin		Parcours à pied

Echelle graphique
 0m 500 1 2 3km